

帆软公司介绍2018

©FanRuan 2018年2月

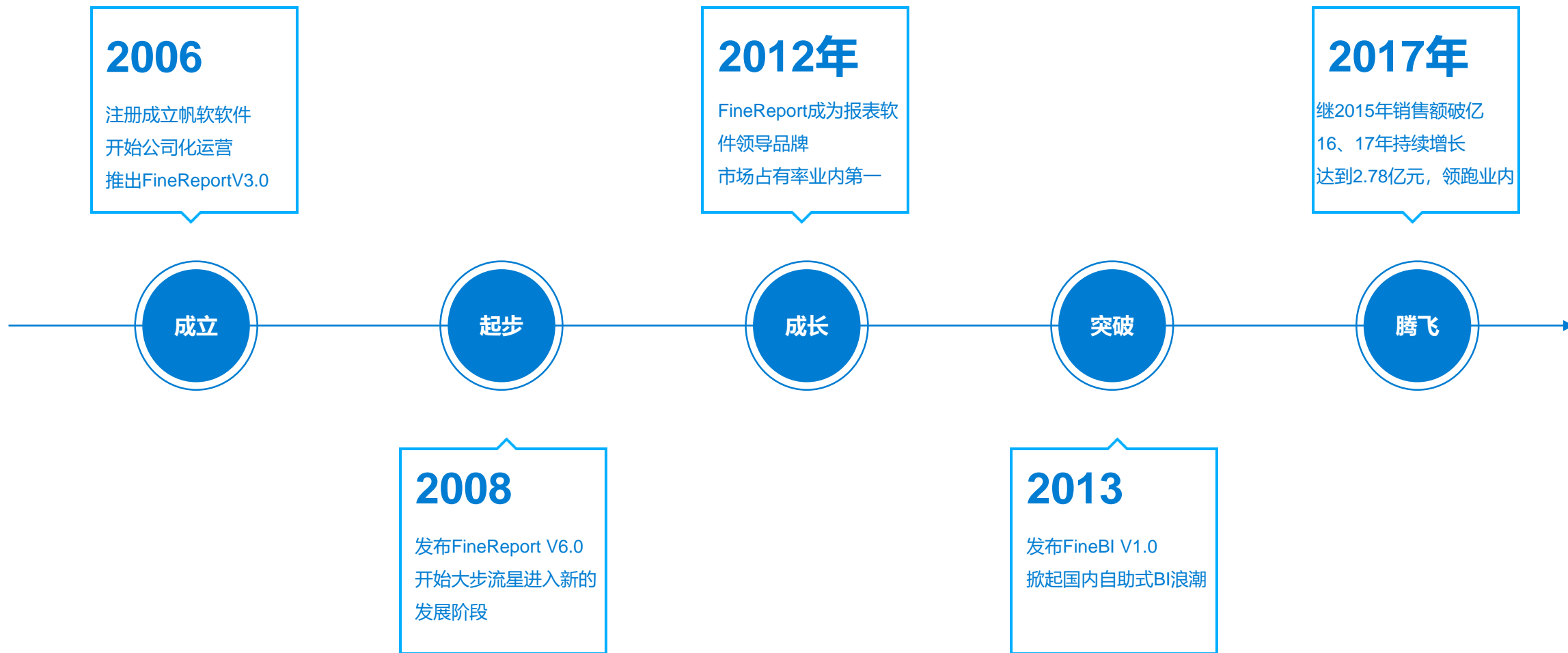


01

帆软公司简介

[点击观看介绍视频](#)

历经12年发展，帆软已成长为国内领先的大数据BI厂商



服务范围遍及全国，下设9个办事处，39个城市服务网点

帆软—无锡运营中心



帆软—南京运营中心



运营中心：南京、无锡、拉萨



办事处：上海、北京、杭州、成都、沈阳、
济南、武汉、深圳、西安

2017年帆软团队总数已超过660人，国内商业智能领域第一

90%

团队成员90%以上
毕业于国内211、985工程名校

100%

团队成员100%
拥有本科及以上学历

50%

产品研发及技术团队
占总人数比接近50%



图片取自帆软2017年年终会



02

帆软产品与服务

帆软产品与服务体系概览

产品



FineReport

中国报表软件领导品牌



FineBI

中国自助式BI第一品牌



简道云

强大易用的应用搭建工具



FineMobile 移动应用

大屏数据可视化

服务



行业解决方案

化工阿米巴、零售管家、
医药营销金助手

等多行业深度产品应用方案



项目实施

项目实施

百人项目实施团队



二次开发

定制化开发，插件开发

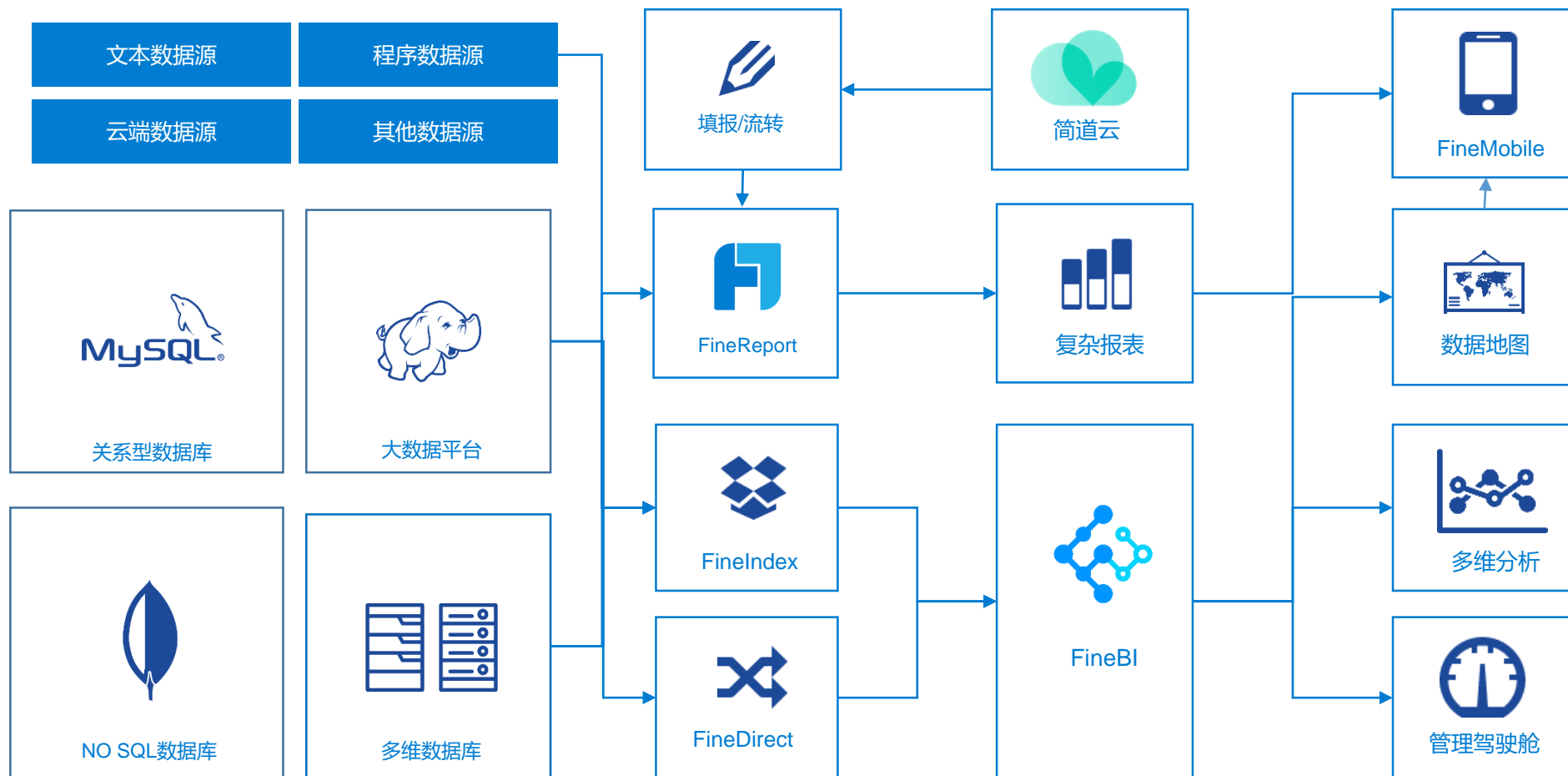


二次合作

二次合作

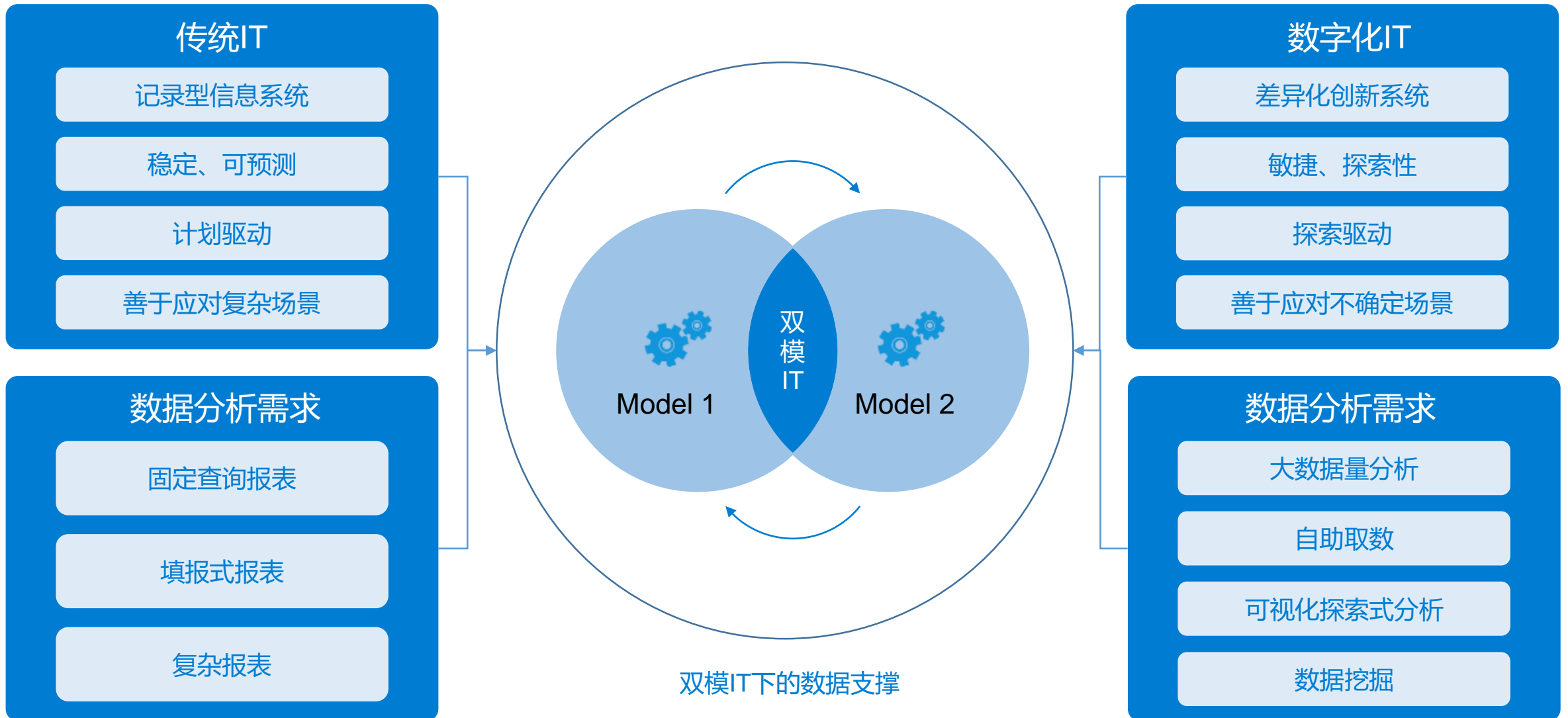
保证客户成功

帆软为企业提供一站式的商业智能解决方案，满足企业所有数据分析场景



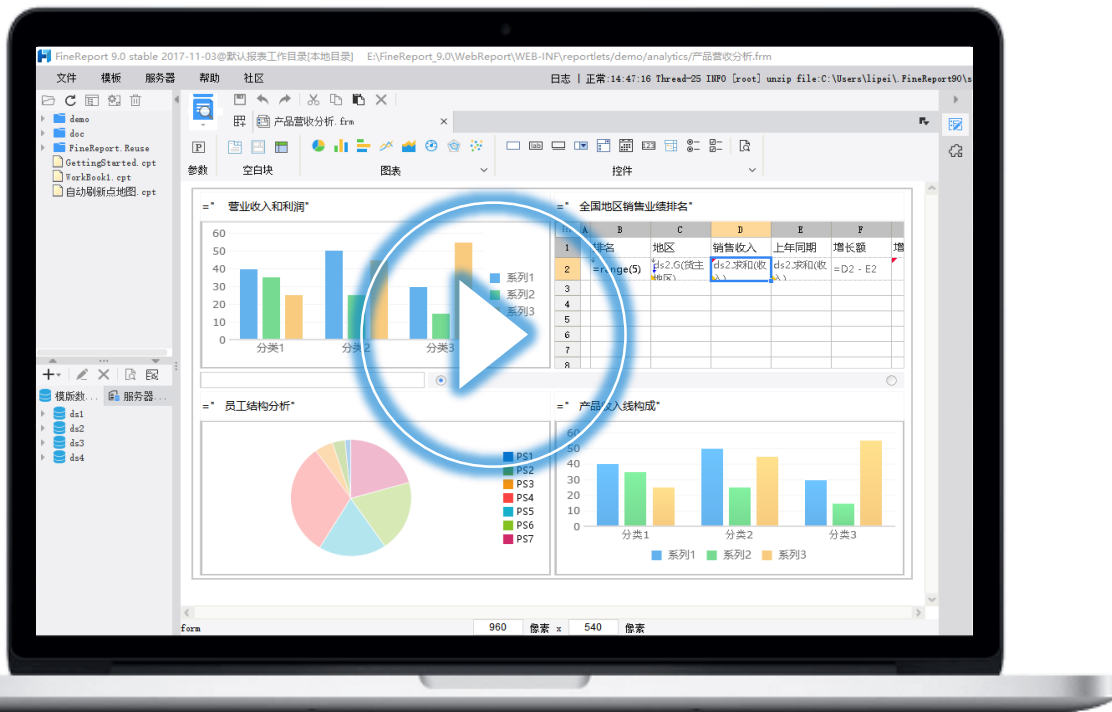
帆软凭借原厂产品天然融合的优势，提供从数据采集，数据处理，数据存储，数据分析到数据可视化展现的一站式解决方案

帆软数据分析平台，为双模IT提供完整的数据分析应用工具支撑



帆软报表FineReport—入选Gartner《企业报表平台全球市场指南》

中国报表软件领导品牌



点击观看介绍视频

FineReport 9.0

企业级Web报表工具，“专业、简捷、灵活”的特点和以及全新版本“智能、开放、共享”的新特性让报表开发、使用与管理更加便捷。

1

多样数据采集，解决数据孤岛

2

类Excel设计，极低的学习成本

3

普通报表、聚合报表、决策报表三种模式解决各种报表问题

4

数据填报录入，参数查询，数据分析

5

多终端数据展现PC端/移动端/大屏

帆软商业智能FineBI—自助大数据分析的BI工具

中国自助式BI领导品牌



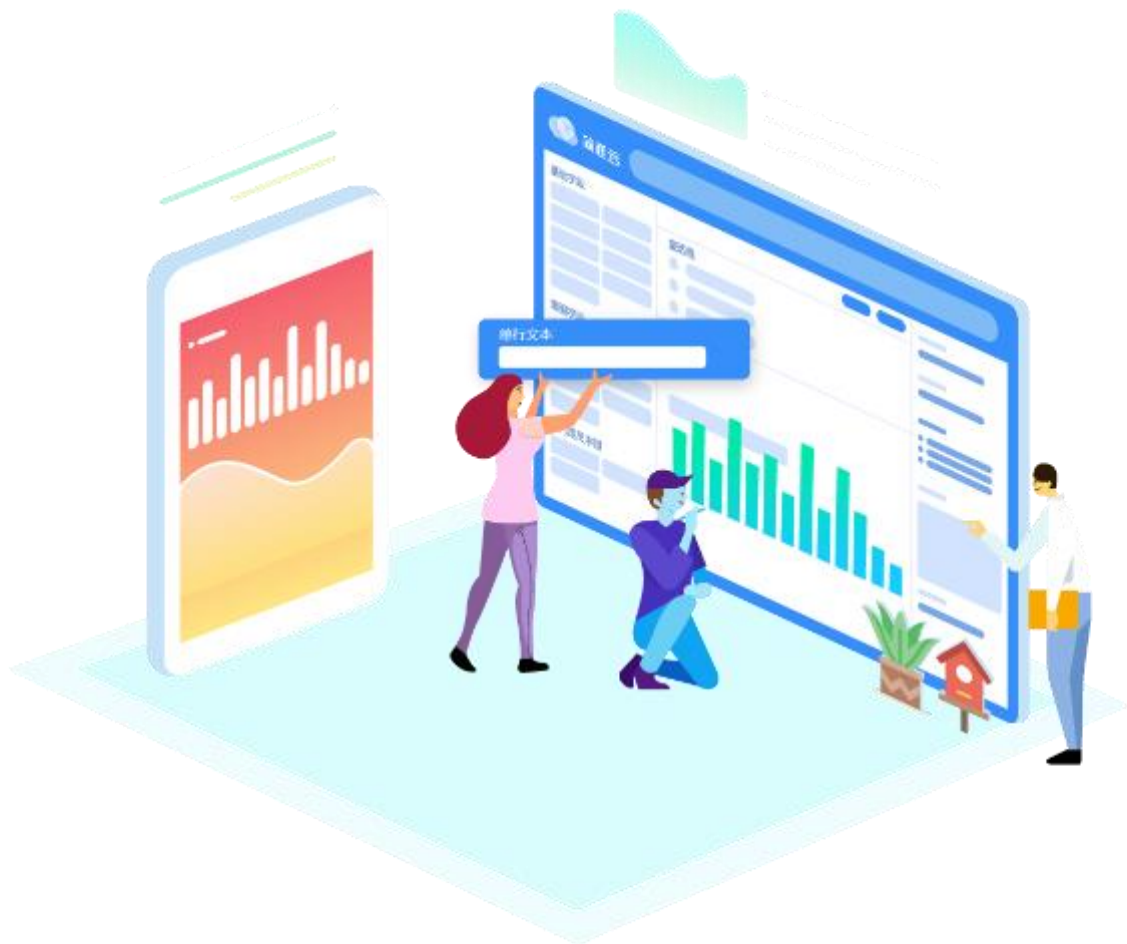
点击观看介绍视频

FineBI V4.1

自助式BI工具，信息部门准备数据，业务用户只需dashboard面板中简单拖拽操作，便能制作出丰富多样的数据可视化报告。

- 1 完善的数据管理策略
- 2 强劲的大数据处理性能
- 3 可视化探索式分析
- 4 企业级管控
- 5 完善的多屏应用方案

帆软简道云—强大易用的应用搭建工具 (SAAS)



简道云(www.jiandaoyun.com)

帆软旗下一款集在线表单、报表、流程、权限、分享与协作于一体的应用搭建工具，销售、人事、生产、客服、采购人人可用，快速将您的想法变成应用。

- 1 随时随地数据收集
- 2 自定义流程审批
- 3 自助式报表分析
- 4 数据分享与协作
- 5 钉钉/企业微信集成

移动数据分析平台FineMobile

FineMobile

为帆软产品(FineReport / FineBI)提供移动端数据展现与分析方案。采用原生Reactnative与Html5双线开发，满足多种应用场景。

IOS



ANDROID



H5 demo



交互：卓越交互体验 多屏幕自适应，手势操作，查询钻取更加流畅



功能：数据展现，录入，查询，排序钻取，联动，批注分享，扫码输入，拍照上传等媲美PC端



安全：移动设备MAC地址绑定，支持VPN信道加密等全方位移动安全保障



场景：支持原生APP/OEM定制/SDK集成，支持HTML5解析，支持与微信企业号/钉钉集成等多场景使用

帆软大屏数据可视化——帆软产品与大屏硬件的完美结合



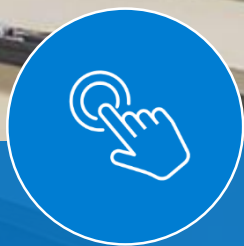
可视化布局

丰富的控件和组件，自由DIY布局。
自由选择多类可视化图表类型



监控刷新

后台数据智能监测并对比，数据有变
更 前台及时更新



动态交互

多维度钻取、联动分析等功能，敏锐
地发现数据间的联系



多屏自适应

支持自适应展示，设计一次，即可在
手机、平板、拼接屏等多种设备上

帆软基于行业产品化的持续深耕，也为行业客户提供更有价值的咨询服务



银行



能源化工



地产



医药健康



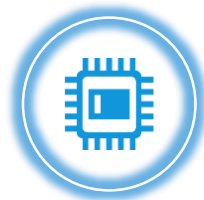
证券



零售电商



时尚



电子电气



交通



保险



旅游



电力



建筑



教育



医院

结合各行业接地气的数字化管理实践，落地具有特色的行业化产品



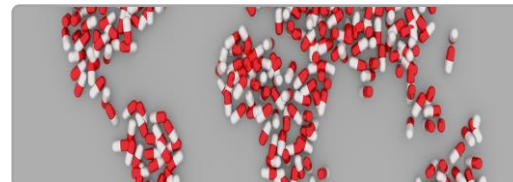
阿米巴管理



数据魔方



营销金助手



商业风控通



行长驾驶舱



阳光信贷



银行微信小秘书



零售管家

更多行业化产品请联系当地销售顾问演示

数据应用研究院，输出行业报告、案例研究、前沿观点以及数据化管理培训



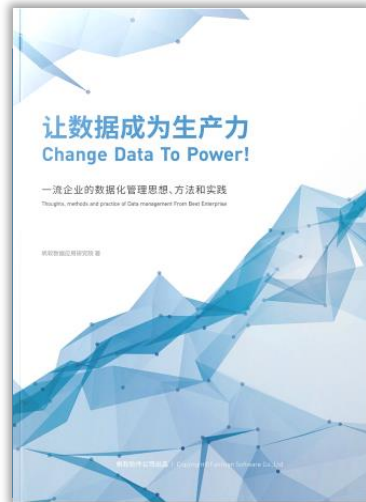
帆软数据应用研究院

帆软数据应用研究院是帆软公司关于BI & Analysis领域的前端研究和智库机构。研究范围涉及行业典型案例研究，行业原创观点，行业前沿趋势与报告解读，数据化管理思维模型研究与咨询，以及数据分析师培训等等。



趋势报告

行业前沿趋势与报告解读



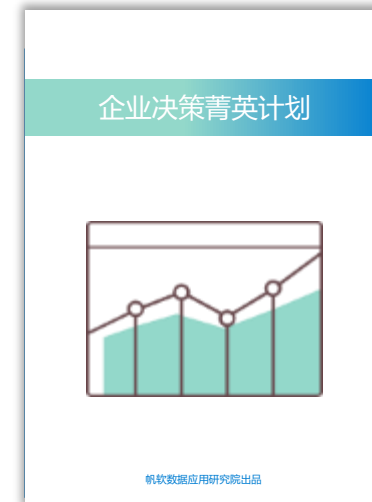
案例研究

行业典型案例研究与推广



前沿观点

行业原创前沿观点



数据联合运营

数据化管理思维与数据分析师培训

帆软通过多渠道为客户提供精细化的售后服务内容

分类	服务通道	获取途径	通道特点
自助解决	帮助文档	FineReport(help.finereport.com) / FineBI (help.finebi.com)	百科式文档, 已收录2100余篇
	智能客服-小帆	robot.fanruan.com	智能问答机器人, 可解决3000+问题
寻求帮助	帆软论坛 (互助版块)	bbs.fanruan.com	番薯互助问答, 已累计解决19271个问题, 响应时间5分钟
	技术支持QQ	800049425	官方主要服务通道, 日均处理426个问题
	技术支持电话	4008-5050-48	官方次要服务通道
	技术支持E-mail	support@fanruan.com	官方次要服务通道
服务投诉	投诉电话 (总裁热线)	186-0252-2339	官方主要投诉受理通道
	投诉E-mail	complain@fanruan.com	官方次要投诉受理通道
	微信服务号投诉	finesoftware	官方次要投诉受理通道

*数据统计截止2017年12月



03

帆软客户与口碑

帆软客户总数突破7000家，遍及各行各业，帆软软件，盛开中国

233

帆软客户已经覆盖国家标准（GB/T-4754）所涉及的所有233个细分行业。

7,000

帆软客户总数已突破7000家，中信银行、兴业证券、天弘基金、58同城、绿城集团、上海医药、吉利汽车、泰尔重工、顺丰速运、厦门航空，永辉超市、统一星巴克、蒙牛乳业、TCL、新华书店、德勤咨询、北京大学、大唐电信、云天化集团、中国铁路、国家税务局、新希望六和集团，复星集团等都是帆软的合作客户。

*数据统计截止2017年12月



帆软发展至今，已经取得众多市场优质客户的青睐

62%

《财富》中国100强
62家选择使用帆软

52%

《福布斯》中国最具潜力
100家上市企业52家与帆软合作

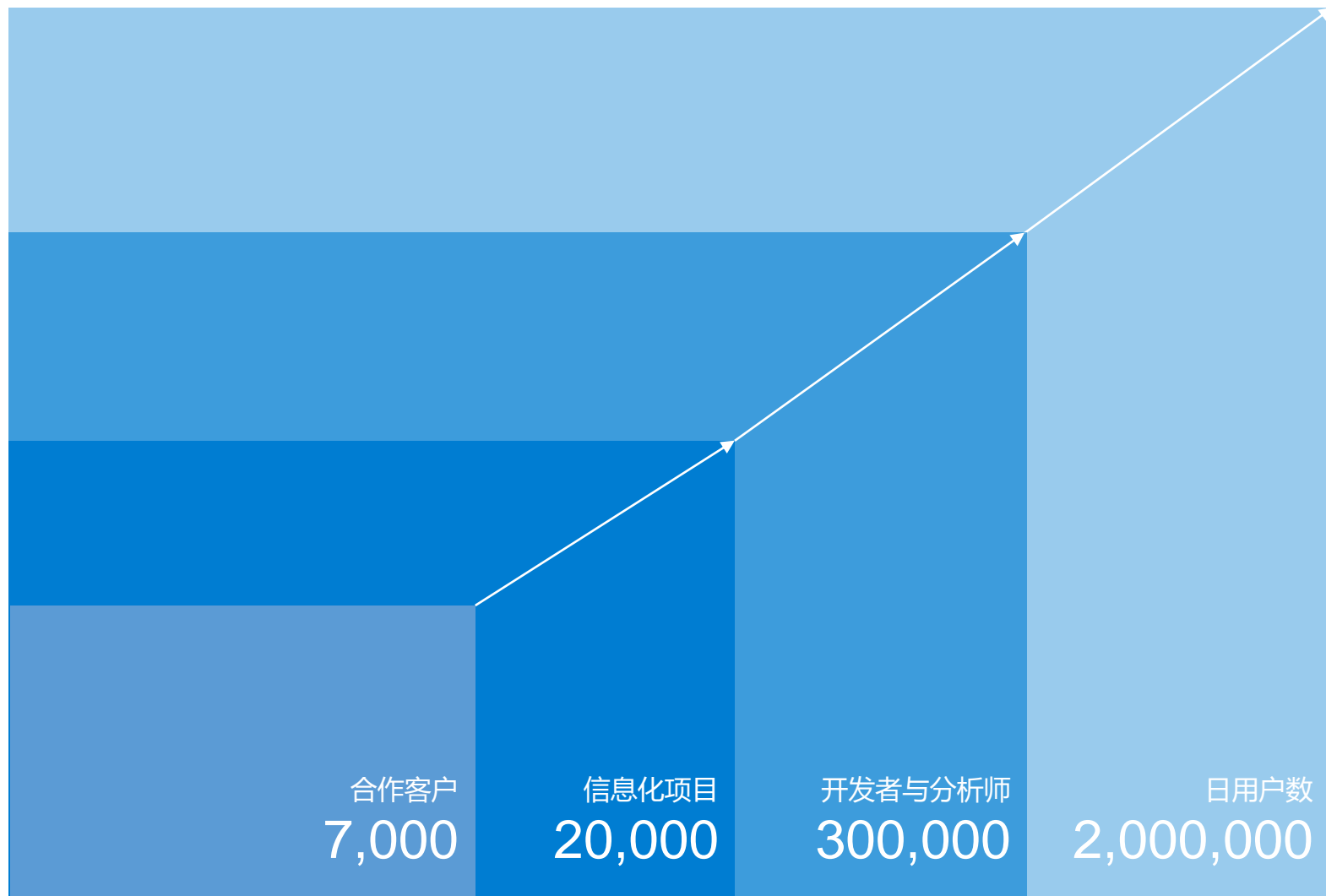
69%

中国软件企业100强
69家是我们的合作伙伴

58%

中国244家一级系统集成商
142家牵手了帆软

伴随合作客户的增多，帆软产品的用户规模得到了极大扩张



20,000

帆软产品成功应用在企业 and 组织的20000个信息化项目中，提供数据分析支持。

300,000

有超过30万报表开发者和分析师使用帆软产品为企业和组织提供商业分析报告。

2,000,000

每天有超过200万用户通过帆软产品进行数据查看、填报与分析。

合作客户对于帆软产品均有一致的好评



国家粮油信息中心

//

作为国家粮食局直属事业单位，国家粮油信息中心是全国粮食行业信息化技术支撑单位，负责粮食行业信息化发展规划等，使用帆软平台，看中其最大的特点就是：应对需求变化的能力强，功能完备，简单易用。它完全能够应对信息中心业务复杂、需求变更快、技术力量不足的现状，能够快速整合复杂多变的Excel报表数据，让数据成体系成系统，能够快速实现图表的多样展现。



北京大学计算中心

//

学生管理系统的建设在信息化行业内是一个小众的分支，但是这样的分支却具有很大的复杂性。系统管理的是学生信息，学生信息数量巨大，从入学到离校时间跨度大、分管部门多，原本各部门独立系统的管理，随着教育的改革早已跟不上。在我们的信息化建设中，帆软报表作为统计报表的实现工具之一，凸显出了其快捷、方便的特性。特别是在原始数据及卡片型数据展示、套打证书、转化文件格式方面，大大缩减了开发周期。



同程旅游

//

帆软上线初期，让人眼前一亮，甚至有用户说比之前的系统好用一百倍。自上线以来，权限申请开通从未间断，用户反响强烈。来自公司各个事业部的需求也呈爆炸式增长，我们以最快的速度变现了绝大部分需求，给一线各业务部门提供了有效的数据支撑。



58同城

//

作为国内最大分类信息网站，58同城的大数据平台建设是围绕公司的发展需要而开展的。其中数据展示模块，我们借助帆软产品实现了快速搭建，帆软产品在易用性，可操作性上比其他竞品有明显的优势。



远大医药

//

远大医药自2012年开始使用帆软报表平台以来，已经自主开发出了500多张报表，涉及到人事、财务、生产、销售、运营管理等业务部门和每个成员企业。帆软报表大大的减轻了IT部门员工开发报表的工作量，赞声一片。同时帆软报表数据实时展示，也让集团中高级管理人员依赖上了报表平台。帆软报表平台的使用，让企业高层更直观的、更方便的清楚企业的实时经营情况，为集体管控提供了非常好的决策辅助作用。



天弘基金

//

我们使用帆软的时间不长，可以说是新客户，但是对帆软工具强大展现和处理能力却感受颇深。帆软决策系统、多终端输出以及可定制化开发的能力为我们带来了极大的便利，帆软不仅仅功能强大而且上手非常快，原本计划用数月的时间来完成的内容，现在短短的两周就能够实现，极大的缩短了项目周期，节约了时间成本。

合作客户对于帆软产品均有一致的好评



江汽物流

//

江汽物流自2015年开始使用帆软报表软件以来，已自主开发100多张报表，内容主要是对公司各业务模块日常经营指标完成情况实时监督，并对各关键作业节点执行效率进行实时跟踪，服务于公司管理的同时有效的支撑业务。同时，帆软报表平台多样化的图表展示功能也获得了公司的一致肯定。



蓝光发展

//

蓝光发展作为中国房地产百强综合实力第23位，连续两年荣膺中国十大最具投资价值上市房企，2016年高居TOP5。我司在2015年引入帆软软件后，首先为基础人员减负，以报表自动统计生成代替重复的工作内容，提升工作效率，随着对数据使用的重视，我们以帆软为载体，统一了公司的项目业务指标出口，确保各业务条线指标打通，提升公司管理水平。其次移动端的应用开始建立，提升了公司全员工作效率，管理者可以随时查看公司运营情况，通过对业务指标状况的全盘掌握支撑起各项业务决策。



江铃控股

//

企业的发展和腾飞离不开信息化的支撑 江铃控股信息化通过帆软提供的一整套报表解决方案 很好的完成了系统的搭建 数据的分析 和多平台的展示。为业务人员和领导，决策人员提供了详细的数据支撑 提升了企业效率 为企业走向卓越打下了基础。



华东医药

//

帆软报表能够多终端展现，图表美观简洁，填报功能强大。我们使用近两年时间来，除了上面所说的体会外，最大的感受是帆软产品，不需要开发维护人员专门的编程技巧，非常容易上手。结合多源的数据，简单的JS代码更能实现强大的功能和无限的需求。用一句不贴切的话概括：只要你能，帆软报表就能；你越强大，帆软也就越强大！



新兴铸管

//

最开始接触帆软是因为它们的FineReport6.5版本这一产品，使用的过程中发现非常简单易用，能真正做到随需而变，包括后来的7.0到现在的8.0版本，更是想客户之所想，把用户体验做到了极致。之后接触帆软的售前和销售人员，他们对我方提出的优化建议，总能第一时间响应，这种服务态度，尤其是在细节上对完美的追求，值得我们每一个IT人信赖和尊敬。相信帆软公司的明天一定会更好，我会一直公司产品的最新动态。



特驱集团

//

特驱集团作为农业产业化国家重点龙头企业，在数据分析领域选择了和国内知名品牌帆软公司合作。帆软的易学、易用、高效等特性，大大提升了业务部门报表实现周期。同时中国式报表、数据填报、单据打印、大屏展现等诸多功能，有效解决了集团内多应用系统数据采集、整合、分析和展现的问题，在数据管理和辅助决策中扮演着非常重要的角色。

合作客户对于帆软产品均有一致的好评

[点击查看更多客户访谈与评价>>](#)



眉州东坡集团

//

眉州东坡数据分析平台集成了会员系统、物流系统。通过建立消费者用户模型，实现消费层次的分析。在认识帆软前，我们公司的数据分析和报表需求都由系统开发商来提供，开发周期长不说，还存在一定的乱收费现象。自从有了帆软，简单易学、操作方便、灵活可靠等方面的特性，使我们自己具备了自行开发报表的能力，现在我们的开发商都有点记恨帆软。



洪海龙腾

//

经过半年左右的使用，我们体验到帆软报表可以帮助我们快速低成本地完成电商复杂报表的实现，同时也很好的支持在多个系统的嵌入，使得信息系统的数据把控更加容易，实现成本更低。



包百集团

//

现在，人们的生活离不开手机，一天没带手机就浑身难受；包百集团的经营离不开帆软报表，一天不看就前路茫茫；包百人起床流程是这样：睁眼-拿手机-打开数据分析；帆软报表不仅成功建立了包百集团商业智能分析平台，还改变了包百人的生活方式，数据分析是企业生存的根本。



上海丝绸集团

//

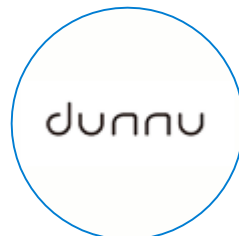
最初集团选择帆软主要考虑到帆软可以制作复杂的中国式报表，以及在单证打印方面开发比较简单，实施周期短。随着对帆软在数据展示和填报方面功能特点了解的加深，越来越多的业务场景和业务需求被挖掘了出来，目前正在决策支持、业务审批、单据打印、进度填报等场景都有所使用，表现出了非常好的效果，为集团的管理和业务提供了非常重要的支撑。



辽宁兴隆大家庭

//

由于集团创业经历二十多年，业态分布非常广泛，企业门店关系复杂，系统很多且非常分散，集团数据散落在众多系统里，要想把数据进行汇总，之前都靠人工上报，害的大家都成了“表哥表姐”。自从帆软正式上线，越来越多数据通过帆软进行了汇总，完成了传统方式不可能完成的任务，开启了自动报表提取的新时代。身处大时代，我们正面临巨大的变革，数据的流通与应用，将会是未来企业的营运核心。帆软，让数据产生价值。



敦奴联合实业

//

敦奴的信息化目标是建立一个与战略相匹配的全数字化企业，帆软大数据平台满足了我们的极高要求并且成本可控，利用帆软大数据平台，我们快速实现多屏应用、移动应用，制作高度复杂的交互屏，还满足我们对界面的美观要求。

开发者用户对于帆软产品功能的强大与易用给予了很高的评价



maybe 助 浪迹天涯 (Lv4)

嗯，同感，帆软的帮助我个人认为是非常全面非常细致的，关注细节才会容易成功



美丽要奋斗 版主

以我最爱的《何以》，献给我敬爱的帆软。一段年少冲动的创业，一番如火如荼的事业，一次不在预料的相逢，一生不能放弃的热爱



拉布拉多 初学乍练 (Lv1)

我是帆软报表的忠实用户，14年接触帆软，帆软报表让我眼前一亮，原来报表可以这么写，完全不需要后台，一个SQL，拖拽几下就搞定了



斐波那契 初出茅庐 (Lv3)

易用性，润乾完全跟帆软不具可比性，我们公司以前用过润乾的安逸，现在都改用帆软了



阿迪 助 砖家组

用了你就知道，功能很强大，极大方便工作，而且减少代码



bingjie 助 登峰造极 (Lv5)

好用，超级好用，赶紧放心大胆的用吧，肯定会给你意外惊喜的



hj814380089 渐入佳境 (Lv2)

强大全面！



TAME0307 初学乍练 (Lv1)

功能强大啊...



ibuying 初学乍练 (Lv1)

帆软件君行志远，零一炫霓裳轻舞



quiet3008559 助 浪迹天涯 (Lv4)

复杂的数据终于有了对手，帆软让数据随心所欲地展示

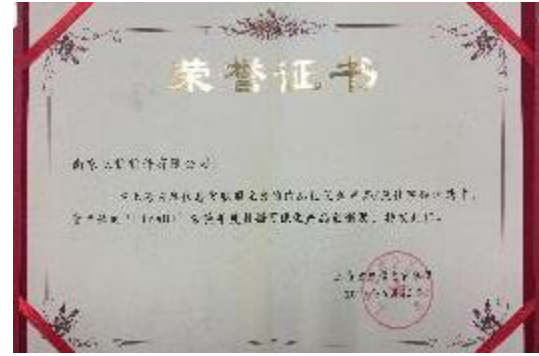


vikou 助 卓绝千古 (Lv6)

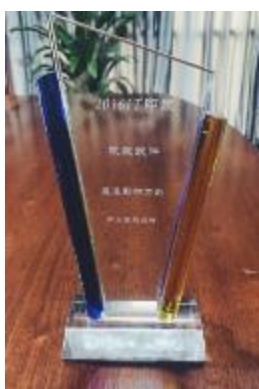
数据处理速度翻倍，企业价值翻倍

[点击查看更多用户与帆软的故事>>](#)

帆软也获得了众多行业组织和机构的认可



帆软也获得了众多行业组织和机构的认可

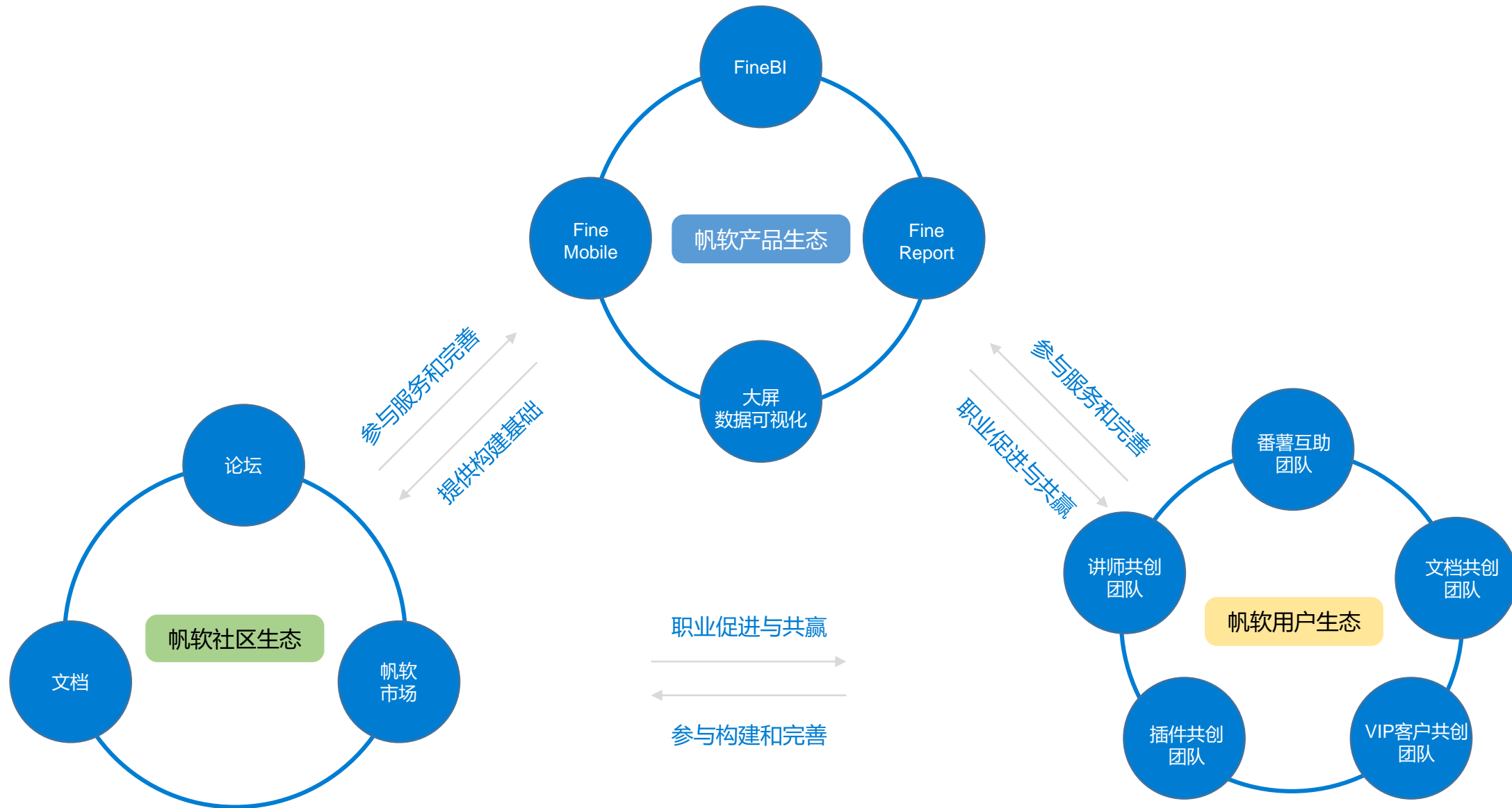




04

帆软生态共赢圈

帆软积极打造基于产品、社区和用户的生态共赢圈



帆软生态体系部分成果概览

帆软BBS

100000 注册用户

320000 封贴总数

2800 日均UV

630W 年度PV

开放式百科文档

304 位用户参与编辑

383 篇BI文档收录

1725 篇报表文档收录

帆软应用市场

159 款插件

1.7W 单月下载量

26W 下载总量

互助团队

99 位互助成员

9245 年度解决问题数

75% 解决问题占比

*数据统计截止2017年12月

帆软论坛作为2B类的产品型社区，具有良好的生命力和增长势头



头条 帆软2017可视化插件开发大赛成果展，一个字“酷”

最新推荐 最新回帖 研究院 精华 求助 招聘

- 1 2018年上半年FCRP考试内容、报考费用、时间等调整通告
- 2 巧用排序码实现数据依赖排序
- 3 成都 招聘finereport 报表开发工程师
- 4 跟Royide学FineBI第五周——Web集成应用 (IT/软件集成商福音)
- 5 广州招聘FineBI工程师 (全职兼职均可)
- 6 西安招聘啦! 报表工程师,数据库设计,FineReport工程师
- 7 大年初一 2018年正月
- 8 深圳 10K包吃住

签到领奖 401人 签到看排名

F币商城 周三开拍 活动日历 常见问题

论坛总帖数 +190 327220

注册用户数 +214 115678

问题数 +15

+22



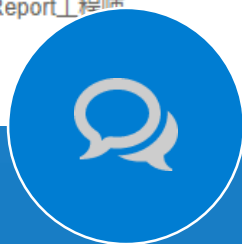
学习资料



产品资讯



实例方案



交流社群



BUG提交



问题求助

帆软基于生态圈打造开放百科式的帮助文档 (help.finereport.com/help.finebi.com)

帮助文档 FineReport9.0

帮助文档 FineBI 4.1

文档 demo 论坛 视频 帆软认证 更多

请输入关键词 Q 繁体中文 PageLee

初级教程 高级教程

快速入门

设计思路

报表设计

参数入门

图表入门

填报入门

操作指南

授权注册

产品概述

示例一之销售额分析

示例二之客户流失分析

数据配置

仪表盘

新建仪表盘

管理系统

用户权限

查看分析

部署

移动端

热门文档

- FineBI升级指南 2017-08-07
- FineBI平台概述 2017-08-07
- Fineindex构成与存放 2017-08-07
- 数据配置 2017-08-07
- 示例一之销售额分析 2017-08-07
- 管理员创建业务包 2017-08-07
- 业务人员新建仪表盘 2017-08-07
- 数据表管理 2017-08-07
- 业务包的创建与删除 2017-08-07
- 得到前10品牌及其他的占比情况 2017-08-07
- hadoop,hive数据库 2017-08-07
- 管理系统 2017-08-07
- 产品简介 2017-08-07

更多

最新文档

- 业务人员新建仪表盘 2017-12-08
- Web组件 2017-12-08
- 图片组件 2017-12-08
- 同比环比示例 2017-12-08
- 时间类过滤组件 2017-12-08
- 过滤组件联动 2017-12-08
- 通用查询组件 2017-12-08
- 树形过滤组件 2017-12-08
- 内置hsql数据库-logdb 2017-12-08
- 矩形树图 2017-12-08
- 面积图 2017-12-08
- 内置hsql数据库-finedb 2017-12-08
- 折线图 2017-12-08

>更多

签到领奖 211人

文档共创计划

其他版本

- FineBI4.0离线帮助文档
- FineBI3.7离线帮助文档
- FineBI3.3离线帮助文档
- FineBI3.2离线帮助文档

关于我们

在线文档, 业内最全文档

开放权限, 人人可编辑

奖励机制, 荣誉和物质双重激励

基于生态圈搭建产品应用市场，丰富产品功能，满足个性化需求

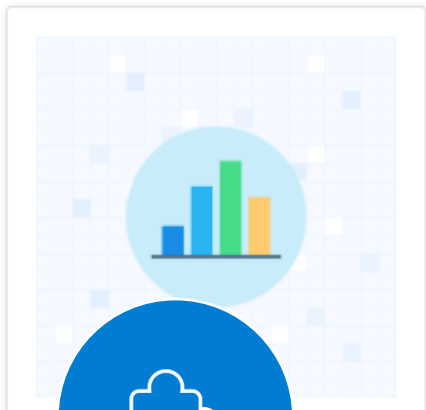


首页 插件 组件 样式 需求中心

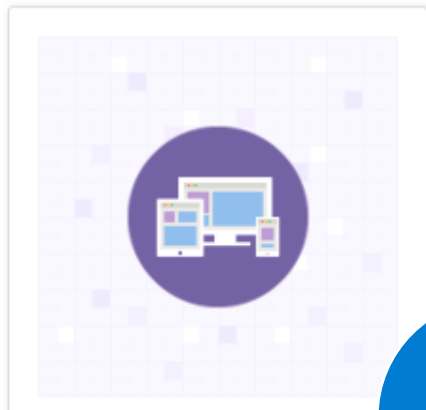
商品名,版本号,说明... 搜索

插件

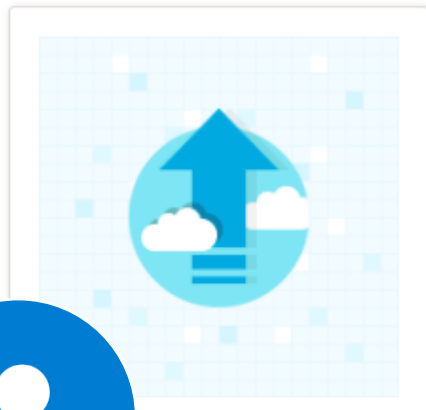
销量 新品 价格 筛选



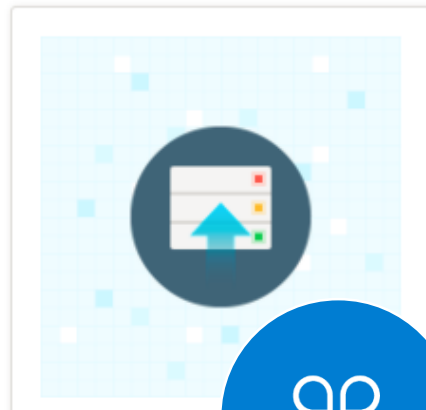
产品插件



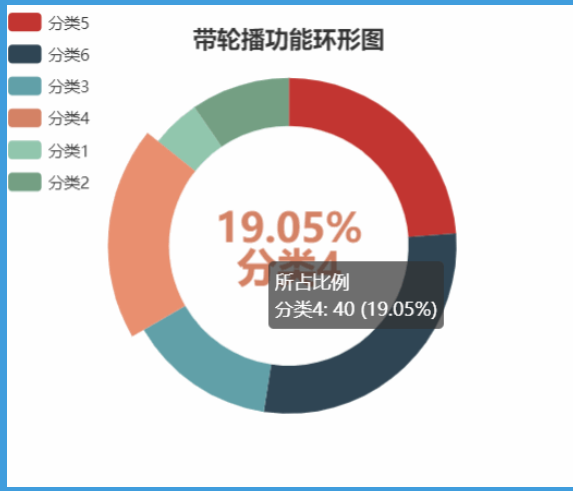
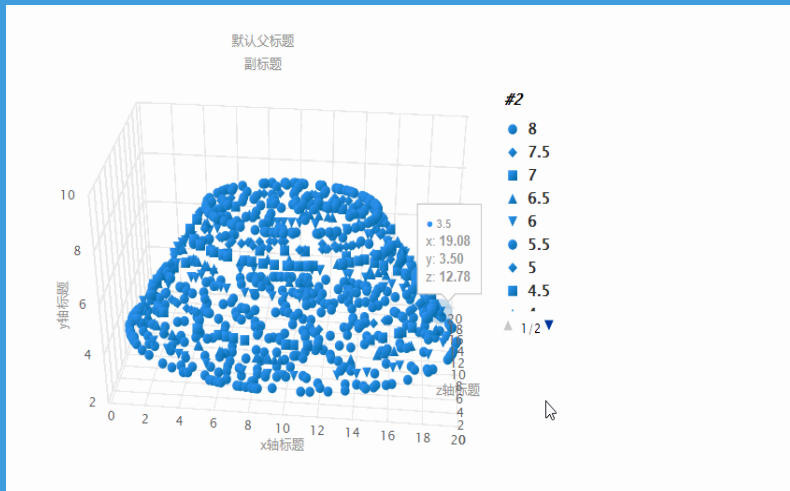
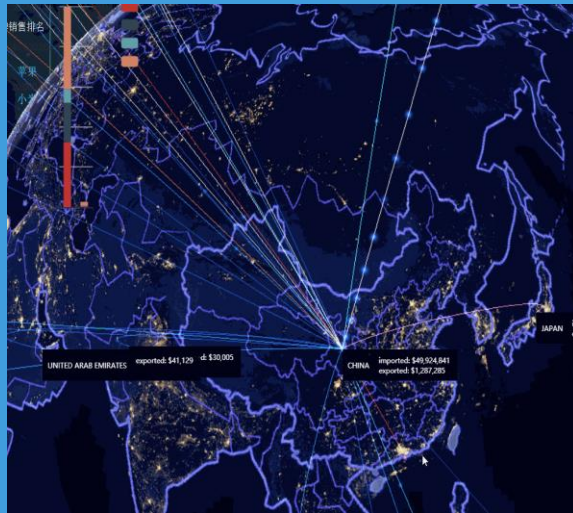
共享组件



报表样式



基于帆软产品和社区的插件开发大赛，为生态注入源源不断的活力



300,000

2017年累计投入30万用于支持插件开发大赛

2,000

2017第二届插件开发大赛，超过2000多名第三方开发者报名参与

40+

此次大赛共产生近40款数据可视化插件，上传到帆软市场供用户下载使用



05

帆软品牌活动

帆软通过百城巡展、行业峰会、用户大会、城市课堂搭建全方位的交流平台

百城巡展

行业峰会

用户大会

城市课堂

52 场次

7 个行业

1 场次

33 个城市

195 家城市标杆企业分享

12 场高峰论坛

600 家企业到场

125 场城市课堂

8292 家企业到场交流

100 场均100家企业与会

1000 用户参与交流

5232 惠及学员

*数据统计截止2017年12月

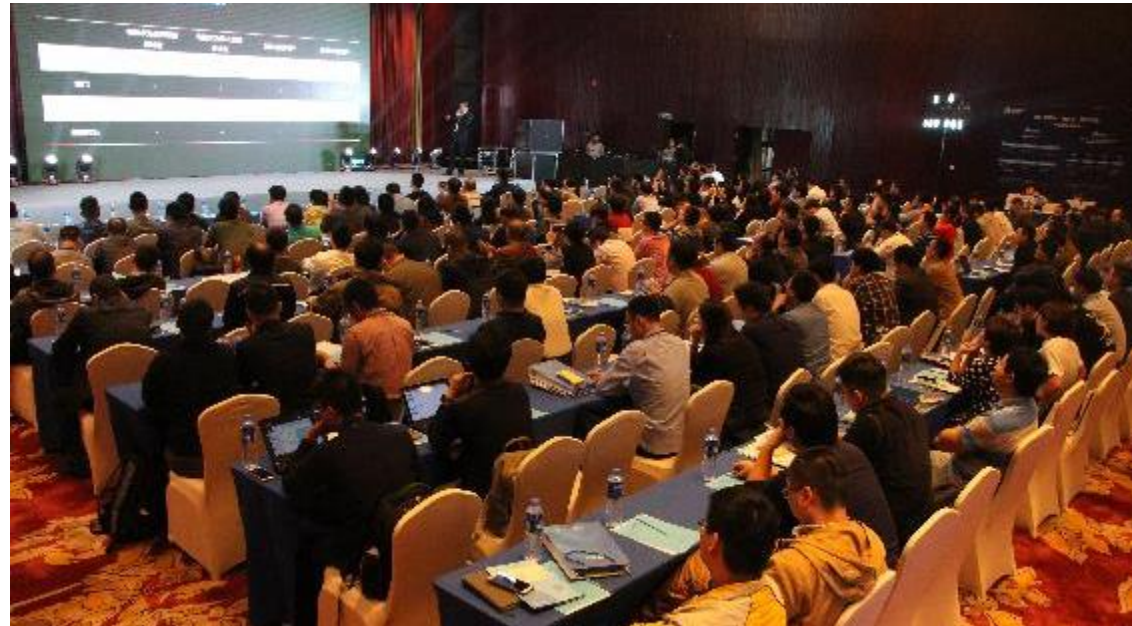
帆软百城巡展各地现场



帆软百城巡展各地现场



帆软行业IT价值高峰论坛



帆软行业IT价值高峰论坛—特色活动：走进标杆客户

走进先声药业



走进恒逸石化



走进云天化集团



走进江中集团



*峰会特色活动-走进行业标杆客户实地参观

帆软首届用户大会暨新品发布会

开放·共享·智能

帆软用户大会暨新品发布会

2017.10.31 北京世纪金源大饭店



帆软首届用户大会暨新品发布会



帆软城市课堂现场（培训公开全免费）



帆软城市课堂现场（培训公开全免费）



联系帆软



无锡市梁溪区钟书路99号国金中心18F

南京市秦淮区龙蟠中路218号中航科技大厦10F01单元

拉萨市城关区藏热路3号区工商联综合楼二楼



技术支持QQ
800049425



商务电话
4008-5050-48



商务邮箱
business@fanruan.com



官方微信
finesoftware

感谢您的聆听!

THANKS!